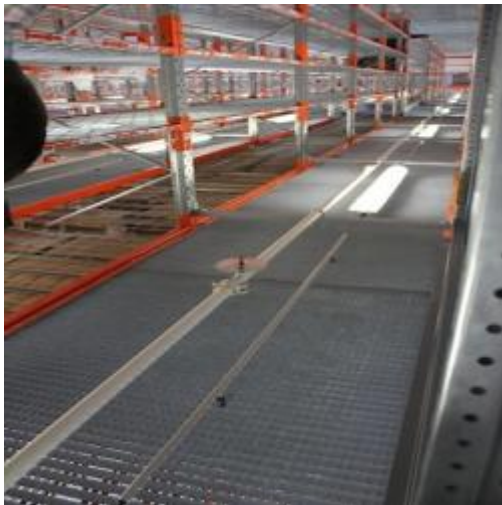


---

## Rayonnage passerelle

### Rayonnage avec allées de circulation en passerelle

Les rayonnages avec allées de circulation, ou rayonnage passerelles, permettent de stocker un grand nombre de références, souvent en détail, ou carton, boîtes. Ces zones sont essentiellement dédiées au picking, ou préparation de commande. Les allées de circulation, ou passerelles, peuvent être en caillebotis métallique ou en bois, suivant les charges, mais aussi les contraintes imposées par les assurances. Pour les installations multinationales, un sprinklage intermédiaire peut être nécessaire. Les niveaux de stockage, suivant les contraintes, peuvent être en plateau fil. D'autres solutions sur mesure existent également et permettent d'optimiser le stockage



-

